

2WIN

MANUAL de la Aplicación para Conexión Wi-Fi



**CARACTERÍSTICA HEREDADA NO SOPORTADA
SÓLO PARA LA COMPATIBILIDAD CON
VERSIONES ANTERIORES**

Notas de revisión

Versión de configuración de software	2WIN/2WIN-S 5.6.0
Fecha de Publicación	2022/02/17
Versión de configuración de hardware	Versión 37.1
Rev Num.	1.0_ES

Notas generales

Familia: ANALIZADOR DE VISIÓN 2WIN

Uso previsto de la familia: Instrumentos portátiles para la medición de refracción binocular y monocular a base de fotorrefracción infrarroja

Modelos: 2WIN, 2WIN-S, 2WIN-S PLUS

Mando a distancia: Aplicación 2WIN para conexión Wi-Fi



Para una descripción detallada de las funcionalidades de 2WIN y 2WIN-S, consulte el correspondiente manual.

La tableta deberá cumplir los siguientes requisitos:

- Versión para Android: 8.0, 8.1, 9, 10
- Tamaño de la pantalla: 10 pulgadas o más
- Tipo de procesador: ARMv7

Los modelos de tabletas recomendados son:

- Huawei MediaPad T5
- Lenovo TB-X605L
- Lenovo TB-X306X

Puede descargar la Aplicación 2WIN para conexión Wi-Fi en su dispositivo desde [el sitio web](#) en la sección **Products > 2WIN-S > Technical Information > Downloads > KALEIDOS App Wi-Fi**.



Las actualizaciones del sistema Android de la tableta están prohibidas. Podrían comprometer el funcionamiento de la aplicación.

Aplicación 2WIN para conexión Wi-Fi: instalación y configuración

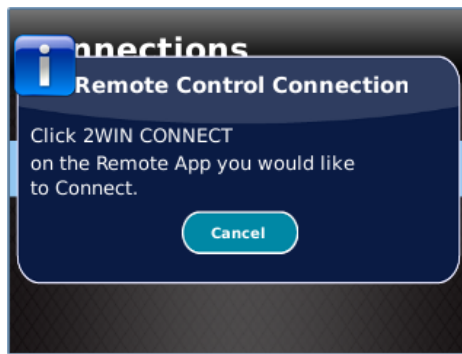


Para obtener más información sobre las funciones de los botones, consulte el *Manual del operador de 2WIN*.

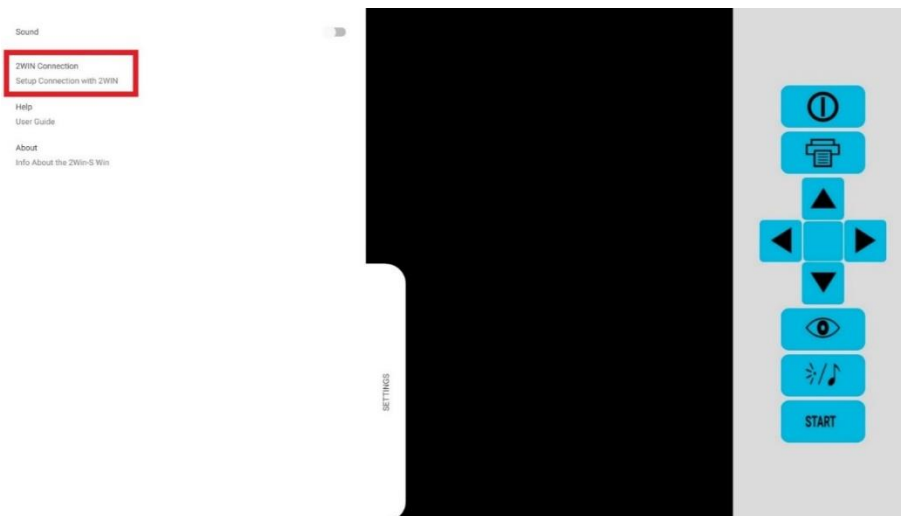
Para utilizar la aplicación 2WIN para conexión Wi-Fi , el dispositivo y la aplicación deben emparejarse por primera vez de la siguiente manera:

1. Instale la aplicación 2WIN para conexión Wi-Fi en su dispositivo y ejecútelo.
2. Encienda el 2WIN y conéctelo a la misma red Wi-Fi de la tableta.
3. Ingrese al **Menú de 2WIN > Ajustes > Inalámbrico > Conexiones** y habilite "**Conexión de la aplicación**".

4. La siguiente ventana se muestra en la pantalla de 2WIN:



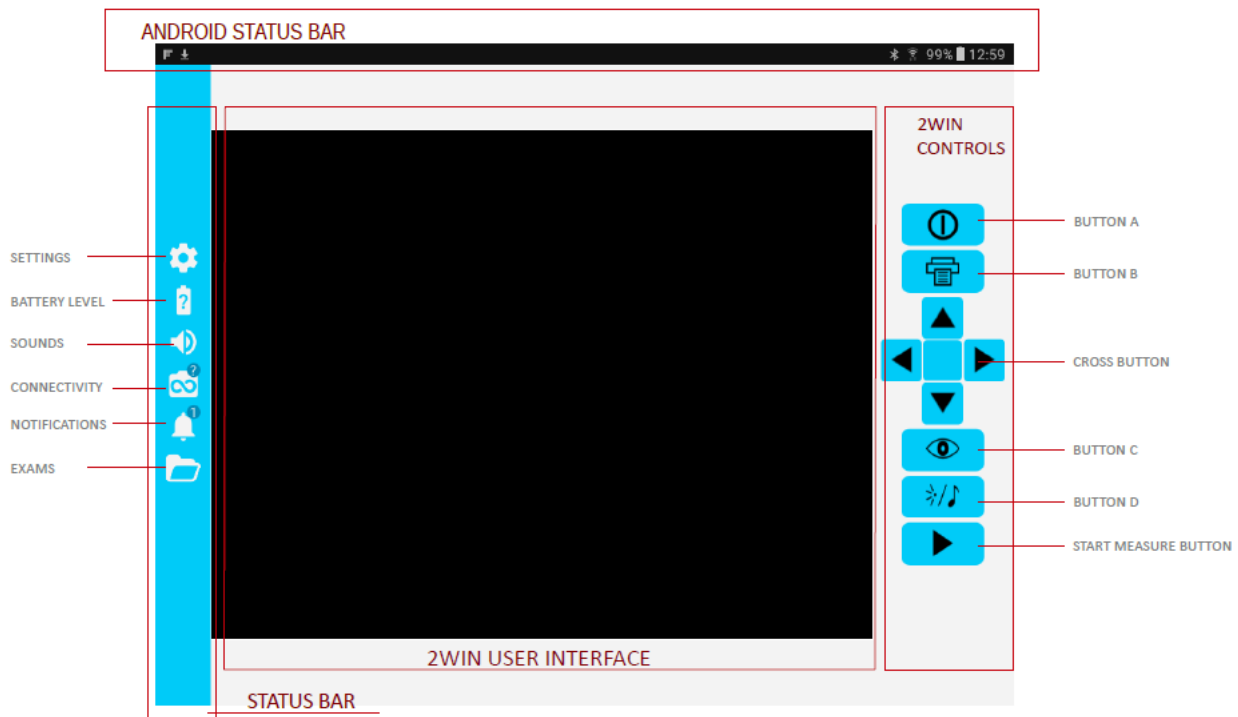
5. Desde la aplicación 2WIN para conexión Wi-Fi , abra el panel **Ajustes** y seleccione **Conexión 2WIN**



Cuando se empareja por primera vez, la aplicación mostrará el número de serie del 2WIN.

Si desea eliminar el emparejamiento, para conectar otro 2WIN a la aplicación, simplemente toque de nuevo en **Ajustes de la aplicación 2WIN para conexión Wi-Fi > Conexión 2WIN** y siga las instrucciones en la pantalla.

Cómo usar la aplicación 2WIN para conexión Wi-Fi



Los botones del lado derecho de la aplicación 2WIN para conexión Wi-Fi son la réplica de los botones 2WIN, por lo que las funciones de los botones físicos de 2WIN son controladas por la aplicación.

En el lado izquierdo de la aplicación 2WIN para conexión Wi-Fi hay todos los iconos de estado y la configuración de la aplicación. Tenga en cuenta que el icono que representa el 2WIN debe contener un punto VERDE. Si no está presente, incluso si el 2WIN y la tableta están emparejados correctamente, toque el icono 2WIN para actualizar la conexión.

Cómo transferir la medición de 2WIN a la conexión Wi-Fi de la aplicación 2WIN

Siga estas instrucciones:

1. Inicie la medición utilizando el BOTÓN S1 o S2.
2. Mantenga pulsado el BOTÓN B para guardar sus datos. Se crea un informe en PDF.
3. Pulse de forma breve el JOYSTICK hacia abajo para importar el informe en la tableta.
4. El informe se guarda en la carpeta EXAMEN. Abra la carpeta tocando su icono.



Información para la asistencia

Para cualquier necesidad de servicio, póngase en contacto con su distribuidor. No obstante, puede ponerse en contacto directamente con Adaptica en: support@adaptica.com.